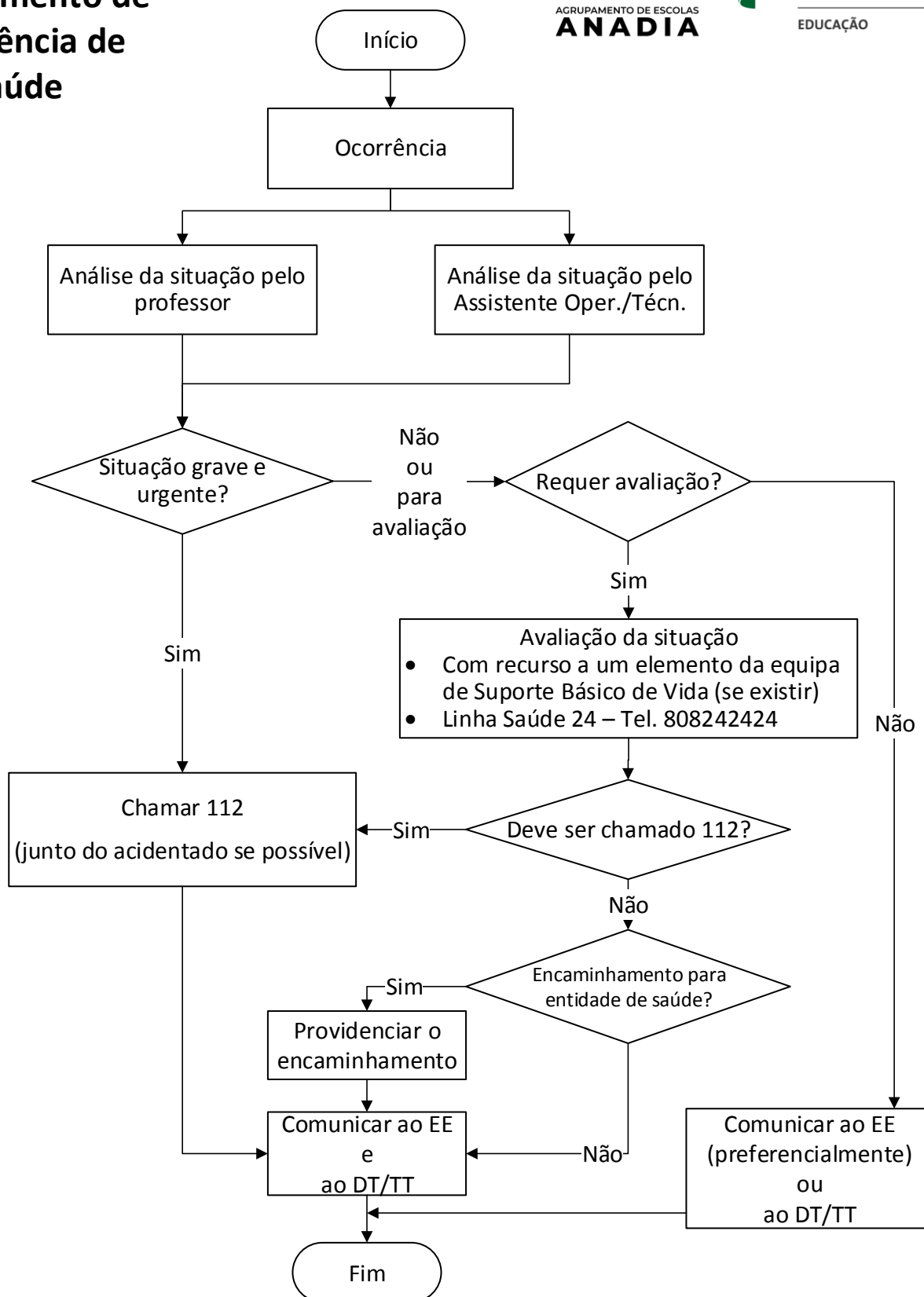


AEANADIA

Procedimento de Assistência de Saúde



As ocorrências têm que ser registadas, independentemente da gravidade, em formulário* para o efeito e arquivadas no dossiê próprio em cada Estabelecimento de Ensino.

* Registo de Assistência de Saúde

Nota: Na dúvida, ou na discordância da avaliação da situação, deve prevalecer a ida ao hospital público ou a outra instituição de saúde pública. Nesta situação, deve ser ponderada a chamada do 112 ou de um táxi. A chamada de táxi carece de autorização da Direção ou dos Serviços Administrativos. A ida ao hospital ou a outra instituição de saúde, caso o aluno seja menor, supõe o acompanhamento por um adulto, preferencialmente o EE.